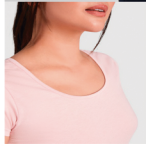


GUADALUPE CA6647



### DESCRIPCIÓN

Camiseta de manga corta, escote redondo, ribeteado y pronunciado. Costuras laterales y de corte ajustado.

### COMPOSICIÓN

100% algodón, punto liso, 155 g/m<sup>2</sup>.

### OBSERVACIONES

\*Etiqueta removible.

### TALLAS

Adultos:: S · M · L · XL · 2XL / :

### ESQUEMA



### CANTIDADES

Adultos:

Caja	Pack
------	------

100 ud.      5 ud.

### COLORES



### TALLAS

Adultos:	S	M	L	XL	2XL
ANCHO (A)	39cm	42cm	45cm	48cm	51cm
LARGO (B)	60cm	62cm	64cm	66cm	68cm

\*[Medidas desde el contorno 1cm por debajo de las mangas / Medidas desde el punto más alto del hombro hasta el final de la prenda]

### REPROCESOS DISPONIBLES



Transfer



Manipulado

### CERTIFICADOS



STANDARD  
100

20120K0446  
AITEX

www.oeko-tex.com

