



## HOODED LADY FRENCH TERRY SWEATSHIRT

Sudadera con capucha de cremallera entera cubierta y bolsillo de canguro.

Características:

- Sudadera con capucha.
- Cordón de ajuste a tono.
- Cremallera entera cubierta.
- Bolsillo canguro.
- 2x1 canalé con lycra en puños y bajo.
- 235/240 g/m<sup>2</sup> aprox.
- 60% Algodón / 40% Poliéster.
- GM: 73% algodón / 20% poliéster / 7% viscosa

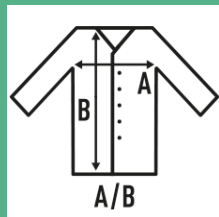
60% Algodón / 40% Poliéster. Gramaje: 235/240 gr.



Caja/Box 25



Paquete/Pack 25



### TALLAS/Size

EU	S	M	L	XL	XXL
Ancho	48 cm	50 cm	52 cm	54 cm	56 cm
Largo	68 cm	70 cm	72 cm	74 cm	76 cm



White  
(WH)



Black  
(BK)



Navy  
(NY)



Grey Melange  
(GM)



Pink  
(PK)